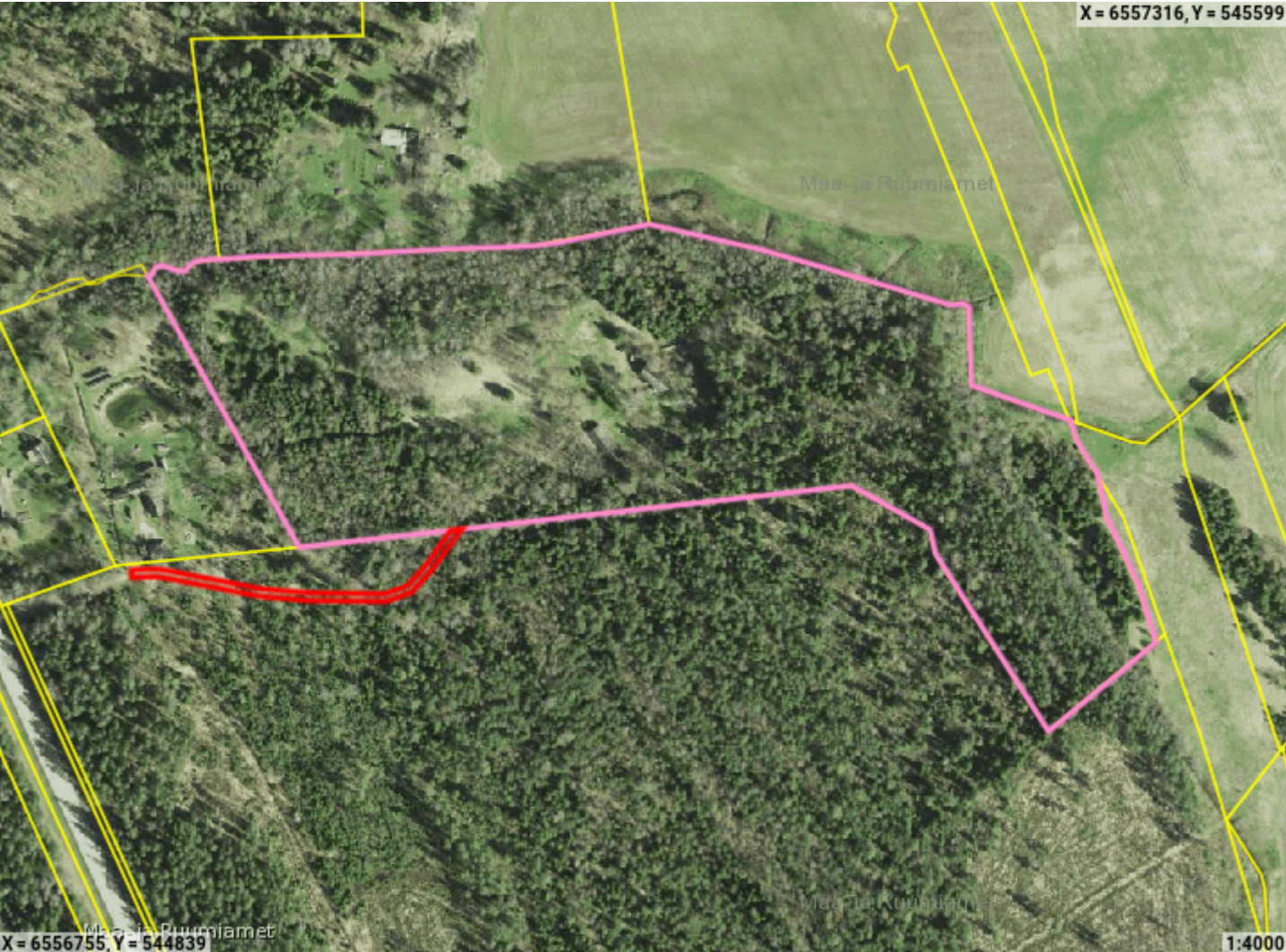




Raiesoov tee rajamiseks

Piirangu liik	Reaalservituut
Nimetus	Asjaõigus
Piiranguala kirjeldus	Haavametsa kinnistule juurdepääsutee
Ruumikuju loomise kuupäev	18. detsember 2024
Õigusliku kehtivuse kuupäev	24. jaanuar 2025
Pindala	951m²
Asukoht	Maapealne
Moodustusviis	Digitud
Täpsusklass	4
Seisund	Kinnitatud



Ruumikuju piir Valitseja piir

Asub katastriüksustel:

Rapla maakond, Kohila vald, Loone küla, Vahastu metskond 73 (31701:001:1927)

Piiranguala õigustatud kasutajad ehk valitsejad

Valitseja liik	Valitseja kood
KINNISASI	31701:001:1926

Ruumianalüüs üksusele 31701:001:1927

Katastri andmed

Täisaadress	Rapla maakond, Kohila vald, Loone küla, Vahastu metskond 73
Kinnistu number	7384650
Kogupindala	-
Omandivorm	Riigiomand
Sihtotstarve 1	MAATULUNDUSMAA 100%

Kattuvuse pindala

Ligikaudne suurus	951m²
-------------------	-------